

4.3.1.

1967-68 ; 70

016 - PROSTORY - NOVOSTAVKA (4)
B (GOTHARDSKÁ, BUBENEČ)

UMÍSTĚNÍ A VYBAVENÍ
PRACOVNÍSTĚ

- PLÁNY, POŘADOVANÉ ÚPRAVY

O P I S

ČESKOSLOVENSKÁ AKADEMIE VĚD

Ústřední hospodářská správa pracovišť - Praha 1, Národní třída 3

Vážený soudruh

prof. dr. Vladimír T a r d y
ředitel Psychologického ústavu ČSAV

Pukyňova ul. 2

P r a h a 1

Praha, 22. listopadu 1967

Č.j. 49.030/13/67

Vážený soudruhu řediteli,

při jednání konaném dne 10. t. m. u hlavního vědeckého sekretáře ČSAV
člena korespondenta J. Pluhaře ve věci rozdělení ploch po Fyzikálním ústavu
ČSAV bylo rozhodnuto přidělit Vašemu ústavu po přestěhování Fyzikálního
ústavu ČSAV do novostavby objekt v Praze 6 - Gothardská ul. 7 o rozloze
cca 355 m².

Převzetí ploch přichází v úvahu ve 2. polovině r. 1968.

Toto přidělení předpokládá, že uvolníte

- 12 místností ve 2. patře v domě čp. 435 v Praze 8 - Libni, ul. Čtyřdomí č. 2
- plochy, které užíváte v 6. patře domu čp. 74 v Praze 2 - Pukyňova ul. 2.

Tímto opatřením dojde k úplnému soustředění Vašeho ústavu.

Náležitosti hospodářsko-správního charakteru laskavě projednejte
s vedoucím hospodářské správy Fyzikálního ústavu ČSAV s. Vašíčkem.

Se soudružským pozdravem

Mach v. r.

dr. Jaromír M a c h
ředitel Ústřední hospodářské správy
pracovišť ČSAV

O P I S

ČESKOSLOVENSKÁ AKADEMIE VĚD

ústřední hospodářská správa pracovišť - Praha 1, Národní třída 3

Vážený soudruh

prof.dr. Vladimír T a r d y
ředitel Psychologického ústavu ČSAV

Purkyněova ul. 2

P r a h a 1

Praha, 22.listopadu 1967

Č.j. 49.031/13/67

Vážený soudruhu řediteli,

z rozhodnutí hlavního vědeckého sekretáře ČSAV členu korespondenta J. Pluhaře přiděluje se Vašemu ústavu ke zlepšení dosavadního umístění v domě čp. 438 v Praze 8 - Libni, ul. Čtyřdomí č.2 ve 2.patře 12 místností o rozloze 150 m², a to:

10 místností (kanceláře) o výměře 135 m²

2 místnosti (sklad a archiv) o výměře 15 m².

Tyto plochy se Vám přidělují na přechodnou dobu do doby přestěhování Vašeho ústavu do objektu v Praze 6 - Gothardská ul.7.

Náležitosti hospodářsko-správního charakteru je nutno projednat se Správou zásobování ČSAV.

Se soudružským pozdravem

Mach v.r.

dr. Jaromír M a c h

ředitel Ústřední hospodářské správy
pracovišť ČSAV

Rozdělení pracovníků po převzetí objektu v Gothardské ul.
(počet k 1.1.1969).

LIBEŇ - 7 pracovníků odd. psychologie osobnosti
1 statistik (musí mít samostatnou místnost)
bude se rozrůstat a bude potřebovat 2. místnost
1 místnost pro diagnostické pomůcky
3 pracovníci z odd. psychologie učení (Purkyňove)

G O T H A R D S K Á

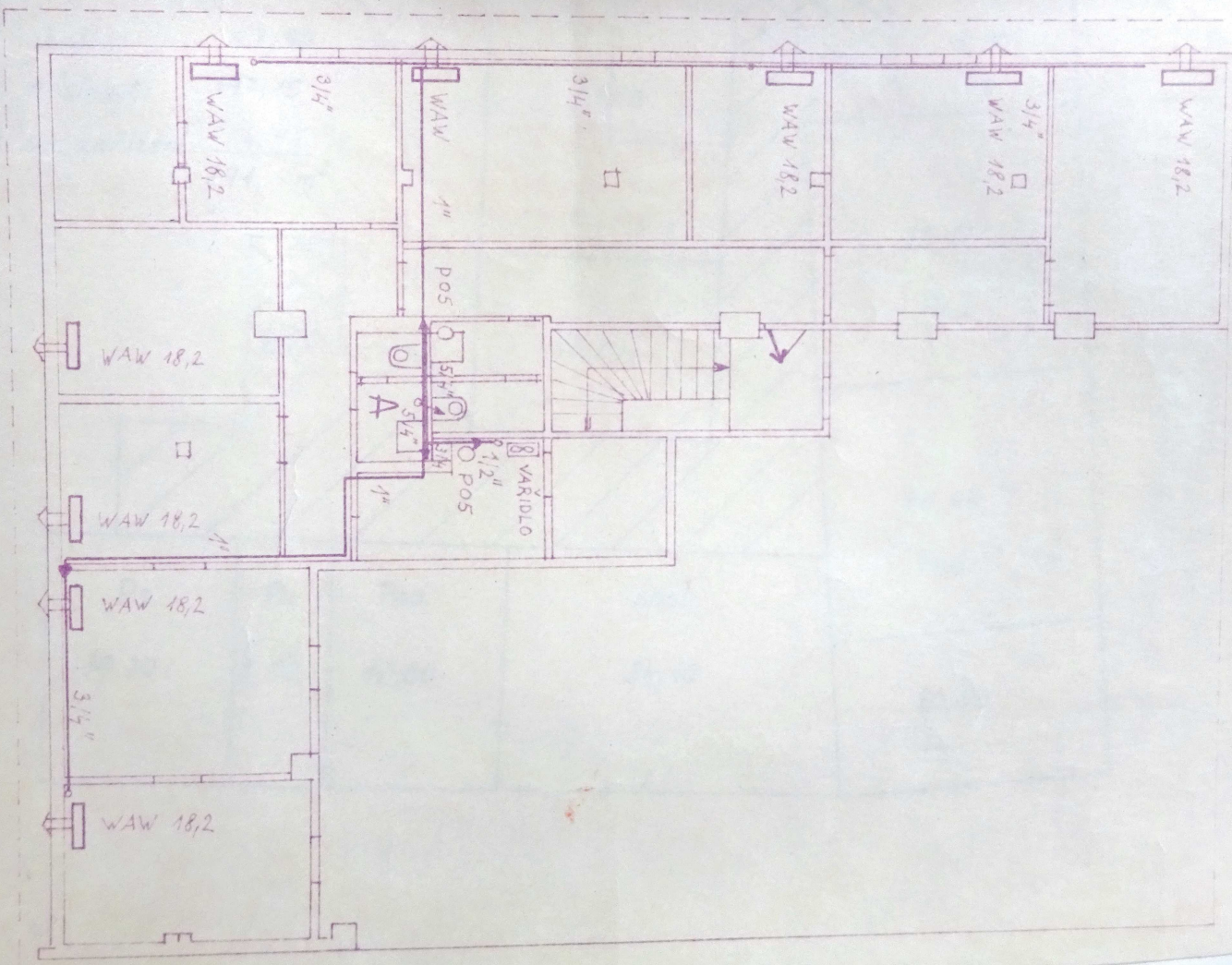
přízemí - místnost č. 6, 7, 8 a 9 - laboratoře odd. vyš. nerv.
činnosti a odd. psych. učení
trvale obsazeno 3 osobami
místnost č. 3 - rozmnožovna
místnost č. 13 - zasedací místnost (čekárna pro
pokus. osoby + místn. pro
schůze)
místnost č. 13a - údržba - řemeslník
č. 5 - dílna

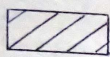
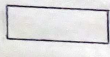

místnost č. 4 - nepoužitelná pro značnou vlhkost

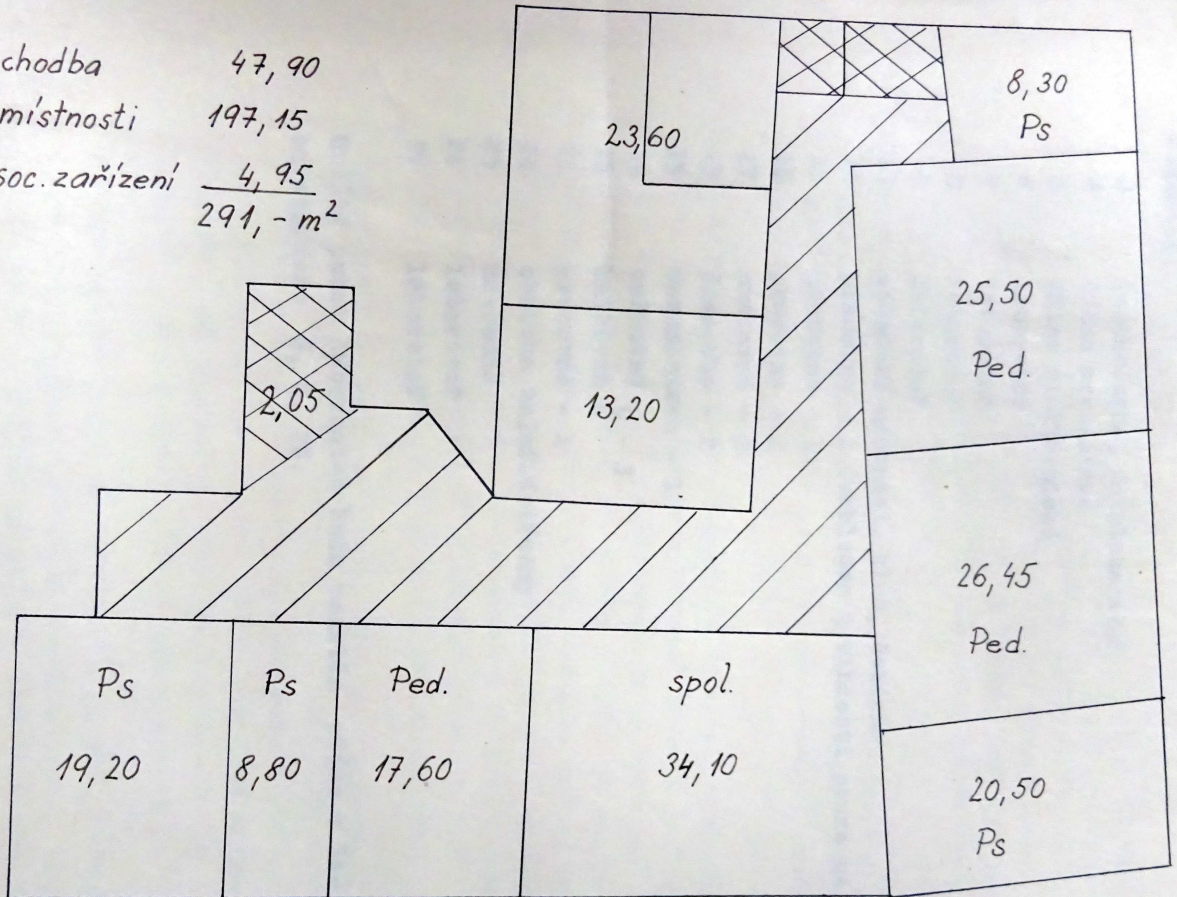
I. patro: místnost č. 26 a 27 - laboratoř odd. osobnosti a
soc. psychologie
místnost č. 20 a 21 - knihovna
stále obsazení 2 osobami
místnost č. 19 - dokumentace - 1 osoba
místnost č. 18 - redakce
místnost č. 17 - odd. psychologie učení
místnost č. 16 - odd. sociální psychologie
místnost č. 15 - " " "
~~místnost č. 12 - nepoužitelná ani jako skladiště~~
~~místnost č. 14 - nepoužitelná jako pracovna - skladiště~~
místnost č. 23 - odd. sociální psychologie
místnost č. 24 - obsluha telef. ústředny

Neřešené otázky:

- umíst. elektroniky (denní světlo)
- přírůstek pracovníků v letech 1969-75



	chodba	47,90
	místnosti	197,15
	soc. zařízení	4,95
		<u>291, - m²</u>



5.května 1970

061-142/70

Vážený soudruh
akademik J. Kožešník
úřadující místopředseda ČSAV
Národní tř. 3
P r a h a 1

Vážený soudruhu akademiku,

dopisem ze dne 23.4.tr. čj. 47.267/15/70
bylo nám sděleno Vaše rozhodnutí, kterým se ruší dekret, podle
kterého byly přiděleny našemu ústavu plochy v objektu čp. 25
v Praze 6, Gothardské ul.č.7.

Vzhledem k tomu že náš ústav měl tyto plochy přiděleny de-
kretem ze dne 22.11.67 a až do zrušení dekretu mu vlastně nebyly
předány k užívání, prosíme o sdělení, jak hodlá ÚHSP ČSAV řešit
prostorovou situaci našeho ústavu. Psychologický ústav ČSAV se tak
znovu ocitá v situaci, kdy nemá kam umístit své experimentální la-
boratoře. Náš ústav počítal s tím, že v roce 1971 bude moci plně
rozvinout výzkumnou činnost v Gothardské ulici. Podnikl k tomu
již četné přípravné kroky. Přípravě k zřízení laboratoří a adaptaci
budovy v Gothardské ul. bylo věnováno od r.1967 cca 2000 pracovních
hodin.

Víme, že celkové prostorové vybavení pracovišť ČSAV je značně
neutěšené a proto Vás žádáme, abyste nám pomohli nalézt náhradní
prostory event. byli nápomocní při získání některého z objektů,
který bychom si vyhledali sami.

Prosíme o urychlenou a účinnou pomoc a jsme s pozdravem

Tandy
prof.dr. Vl. T a r á y
ředitel ústavu

co/dr.Mach

5.5.1970

001-141/70

Vážený soudruh

dr. J. Mach

ředitel ÚHSP ČSAV

Národní tř. 3

P r a h a 1

Předkládáme Vám materiál, týkající se objektu čp. 297 v Konviktské ul.č. 12, Praha 1.

1. Plocha objektu:

Přízemí :	147,50 m ²	Z uvedené plochy nutno oděčist
I.patro :	134,30 "	cca 10% na zřízení příslušenství
II.patro :	134,30 "	

Hrubý plánec z r.1959 je přiložen.

Z plánu nevyplývá dost zřejmě, že místnosti, označené x nemají přímé osvětlení.

2. Hrubý návrh rozmístění jednotlivých oddělení v objektu:

viz příloha č.2.

3. Počet pracovníků v jednotlivých odděleních:

Ředitel a sekretariát:	2 1/2
odd.psychol.osobnosti:	6 osob (+ vedoucí, tj.ředitel)
" sociální psychologie:	6 "
" vyšší nervové činnosti:	4 1/2 + 1/3
Psychofyzilog.laboratoř:	1
Společné: statistik	1
technik	1 1/2
redakce	1/2 (+ 2 výkon.redaktoři)
dokument.střed.:	dosud nemohlo být zbudováno (předpokládá se 2)

4. Laboratoře a dílny:

a) Laboratoř sociální psychologie a psychologie osobnosti
2 místnosti (č.1 a 2, nebo 5 a 6)

b) Laboratoř psychofyzilogická a psychologie učení
místnosti č. 7, 8, 9, 10

c) Umístění přístroje Massay-Dickinson v návrhu není řešení, protože nám nejsou známy bližší údaje o kvalitách jednotlivých místností.

Telef. sděleno dr. Navrátilo, že odd.psychol. se odd.psychol. v Konviktské pokusy, při nichž se používá fyzilog. aparatur, prot. jedná se 4 místnosti by byla používána pro PO, zatím co registrace musí být v místnosti jiné.

Laboratoře zejména ad a) si budou žádat zrukovou izolaci, jednak mezi jednotlivými místnostmi, jednak vůči vnějšku. Do laboratoří i do dílny je nutno zavést napětí 3x220/3x380 V, v případě, že do místnosti není zaveden plyn, provést přípojku z hlavního přívodu, není-li v místnostech vodovod, přívod vody.

V místnosti, v níž by byl instalován přístroj Massay-Dickinson a kterou zatím bez posudku odborníka nemůžeme přesně určit, ~~xxxxxixkxxkxžxpřkxkx~~ uvažovat i o částečné klimatizaci. V případě nadměrných otřesů v dílně (pokud se zjistí, že tato část objektu je podsklepena) zajistit zpevnění podlah. Jiné zvláštní úpravy pro laboratoře (budování digestoří, apod.) nebudou třeba.

Budova jako celek potřebuje zásadní vyřešení vytápění. Jako optimální se nám jeví centrální automatické vytápění na plyn; v případě náhradního řešení etážové plynové topení.

5. Zdůvodnění, proč se neuvažuje o přestěhování oddělení psychologie učení do Konviktské.

V Purkyňově ulici je vybudována laboratoř, která nyní i pro delší dobu bude jedinou laboratoří psychologického ústavuⁱ pro oddělení psychologie učení. Tato laboratoř je společně užívána s oddělením pedagogické psychologie PÚ JAK ČSAV, což je výhodné vzhledem k ~~přiblížení~~ blízkosti tematiky pedagogické psychologie a psychologie učení. V případě vybudování nových laboratoří v Konviktské by se nadále specializovala pro problémy psychologie učení. Pracovníci oddělení nemohou být odtrženi od své laboratoře v Purkyňově ul., protože by to znesnadňovalo jejich výzkumnou práci. Kromě toho prostory, které jsou v Konviktské ul. k dispozici, nejsou dostatečně velké (viz plánky a rozvrh obsazení).

Prof. dr. Vl. T a r d y
ředitel ústavu

7.5.70

telef. sděleno dr. Navrátilo, že odd. psychologie učení by konalo v Konviktské pokusy, při nichž se používá fyziolog. aparatur, prot jedna ze 4 místností by byla používána pro PO, zatím co registrace musí být v místnosti jiné.