

4.3.

PSW

1967-69

- UMÍSTĚNÍ A UPRAVENÍ
- ZÁDÍSKA O PŘÍDELENÍ MÍSTNOSTI
- PROSTOROVÉ POZADAVKY
PRO PŘEJEKT

Psychologický ústav ČSAV
Praha 1, Purkyňova 2

110/67 - 6.4.67
V Praze, dne 6. dubna 1967.

Presidium ČSAV
Ústřední hospodářská správa
k r. s. řed. Macha
Praha 1, Národní tř.

Žádost o přidělení místností pro nově ustavený Psychologický ústav

Vážený soudruhu řediteli,

obracíme se na Vás se žádostí o přidělení místností pro členy nově zřízeného Psychologického ústavu ČSAV. Současná situace je taková, že ředitel ústavu, jeho sekretariát a dvě oddělení (sociální psychologie, psychologie osobnosti) nemají k dispozici žádné místnosti, odd. psychologie učení má propůjčeny čtyři (a jednu k společnému používání) místnosti PÚ JAK, které rovněž kapacitou nevyhovují. Laboratoř pracuje také ve společné místnosti PÚ, rovněž pro knihovny nejsou prostory.

Na tuto situaci bylo už několikrát poukazováno (mj. v souvislosti s přetížením podlah zmíněných místností odd. psychologie učení), avšak nyní, kdy ústav byl zřízen a má zajišťovat plnění výzkumných úkolů, stává se situace neudržitelná, jak jste se sám při své návštěvě v PÚ v Purkyňově ulici mohl přesvědčit.

Víme, že ČSAV má s umístěním svých pracovišť obtíže, přesto však jsme přesvědčení, že v této krajně kritické situaci nám vyjdete vstříc a přidělíte nám alespoň provisorní prostory k umožnění vědeckovýzkumné práce a základní agendy ústavu.

Prof. dr. Vl. Tardý *Tardý*
ředitel Psychologického ústavu ČSAV

dislokace
- zřídily místnosti
in

Vážený soudruh

Antonín V a n ě u r a
vedoucí školského odboru NVP

Malé náměstí 4
P r a h a 1

Čj.175/67-hor

Praha 30.5.1967

Vážený soudruhu,

obracíme se na Vás se žádostí o podporu při umístění pracovníků našeho ústavu, který vzniknul na základě rozhodnutí ideologické komise ÚV KSČ ze dne 6.5.1966 a podle usnesení presidia ČSAV ze dne 23.2.1967.

Ústav se má zabývat základními teoretickými otázkami obecné a sociální psychologie. Má zajišťovat v budoucnu systematickou informaci o současném stavu řešení základních psychologických problémů v celosvětovém měřítku. K tomu účelu má být vybudováno oborové dokumentační středisko.

Psychologický ústav ČSAV má v Praze čtyři oddělení, která mají své úkoly plnit po dobu než jim budou přiděleny nové místnosti, dočasně v místnostech a laboratoři psychologického oddělení Pedagogického ústavu JAK. Rovněž oddělení vyšší nervové činnosti má zatím pracovat v prostorách Laboratoře grafických vyšetřovacích metod ČSAV (na Bulovce). Tyto provisorní prostory však jsou přetíženy pracovníky převedenými do Psychologického ústavu a pro nové oddělení, jako je odd. psychologie osobnosti (vedoucí prof.dr. Vl. Tardý) a odd. sociální psychologie (vedoucí dr.J. Janoušek CSc.), pro ředitele a sekretariát ústavu prostory n e j s o u , přičemž právě na tato oddělení je kladen největší důraz, protože nově vznikají a mají přijímat další pracovníky.

Nynější situace je taková, že ústav má k dispozici v Purkynově ulici: 4 místnosti o ploše 57 m² jako pracovny a 2 laboratoře používané společně s PÚ JAK. Laboratoře nelze používat jako pracovny, protože v nich probíhají pokusy obou ústavů. Ředitel ústavu nemá k dispozici pracovnu, sekretariát je provizorně umístěn v zasedací místnosti, kterou používají společně PSÚ a PÚ JAK (zde probíhají provozní porady, školení, schůze ústavní rady i všech společenských organizací).

Odd. sociální psychologie je zatím brpěno v prostorách Psychologického ústavu UK, který propůjčené prostory potřebuje pro své pracovníky a dal vedoucímu odd. soc. psychologie již třikrát výpověď s výzvou k vyklizení propůjčených prostor.

Aby mohl být plán vědecko-výzkumných úkolů plněn novými odděleními, je nezbytně nutné v nejkrtší možné době přidělit Psychologickému ústavu ČSAV alespon k dočasnému užívání další prostory o výměře alespon 200 m².

Žádáme Vás proto, vážený soudruhu, abyste přihlédl k uvedeným okolnostem a při eventuálních změnách ve vašem odboru podle možnosti podporoval náš ústav.

Se soudružským pozdravem

prof. dr. Vl. T a r d y
ředitel Psychologického ústavu ČSAV

Presidium ČSAV

Národní třída 3
P r a h a 1

205/67-T/hor

Praha 17.6.1967

Psychologický ústav ČSAV jako nově vzniklé pracoviště, které dosud nemá přiděleny vlastní prostory, se snaží iniciativně hledat možnosti alespoň částečného a provizorního umístění svých pracovníků.

Jako jedna z možností se ústavu jeví jednání s velkými průmyslovými podniky, jimž může nabídnout spolupráci a recipročně získat prostory - někdy i vhodně vybavené. Nyní se naskytla možnost získat místnosti, které dosud patří národnímu podniku Tesla-Holešovice. Žádáme presidium ČSAV, aby podpořilo tuto naši snahu při jednání s tímto podnikem, zejména u jejího ředitele s. St. Košťála.

Podle našich informací n.p. Tesla-Holešovice, který vlastní místnosti o rozměru cca 120 m² (v Praze 2, Lípová 8 a Lípová 18) zařízené jako psychologická laboratoř, nemá v úmyslu používat, po odchodu ing. Kheka do PSÚ ČSAV, tyto prostory k výzkumným účelům a ředitel podniku je hodlá postoupit oborovému ředitelství Tesly.

Psychologický ústav se domnívá, že by bylo ekonomicky neúčelné, aby psychologická laboratoř budovaná 6 let a vybavená nutným zařízením byla zrušena, zvláště když PSÚ ČSAV by prostřednictvím inž. J. Kheka výzkumně spolupracoval na speciálních problémech podle dohody se s.řed. Košťálem a tak by používal laboratoř i její vybavení k účelům, jimž byla určena.

Doufáme, že toto jednání bude úspěšné a vyřeší se tak provizorně alespoň umístění jedné laboratoře a jejích pracovníků. Zásadní otázka prostorového umístění Psychologického ústavu ČSAV se tím ovšem neřeší a ústav se v této věci obrátí na presidium ČSAV zvláštním podáním.

Se soudružským pozdravem

prof.dr. Vl. T a r d y
ředitel Psychologického ústavu ČSAV

1. verze

Prostorové požadavky pro projekt Psychologického ústavu

	<u>Počet míst.</u>	<u>m² celkem</u>
I. Ředitelství a sekretariát ústavu	10	205
II. Pomocné odborné služby	19	563
III. Pracovny vědeckých a odb. pracovníků	60	800
IV. Laboratoře	23	670
V. Pomocný provoz (suterén)	15	329
Celkem	127	2467 - 328 2139

V návrhu nejsou zahrnuty požadavky na komunikace ani
hygienická a soc. zařízení.

Nejvhodnější by bylo umístění ve 3 podlažích.

Vstupní hala, přednáškový sál a telefonní ústředna
by mohly být společné s Pedagogickým ústavem JAK.

20. 8. 67 předáno arch. Kralovi

I. Ředitelství a sekretariát dŕstavu

	Počet míst- ností	m ² na místnost	m ² celkem
a) pracovna ředitele	1	30	30
sekretářka	1	15	15
věd. tajemník - zástupce ředitele	1	20	20
malá zasedačka	1	50	50
b) hospodářsko správ. odd.	1	10	10
5 pracovníků	2	20	40
písařna	1	20	20
archiv	1	10	10
sklad administrativních potřeb	1	10	10
Celkem	10		205
	1	15	15
	2	30	60
	1	20	20
	1	20	20
	1	20	20
celkem	19		363

II. Pomocné odborné služby

	Počet míst.	m ² na místnost	m ² celkem
a) Matematicko - statistické středisko			
pracovny			
konsultační místnost	2	20	40
místnost pro stroje (ev.suterén)	1	12	12
	1	30	30
b) Knihovna + dokumentace			
sklad knih (20.000 svazků)	1		?
půjčovna (katalogy, filmotéka apod.)	1	20	20
čítárna, studovna	1	40	40
kabina pro přehrávání auditivních filmů	1	13	13
- " - čtení mikrofilmů	1	13	13
pracovny dokumentaristů a knihovníků	3	20	60
c) Fotolaboratoř			
fotostudio	1	15	15
komory	2	10	20
d) Rozmnožovna (ev.suterén)			
	1	20	20
e) přednáškový sál			
projekční kabina	1	250	250
šatny	1	10	10
	1	20	20
celkem	19		563

~~3325~~
~~38~~

III. Pracovny vědeckých a odborných pracovníků

	Počet místn.	m ² na místnost	m ² celkem	
a) Oddělení psychologie osobnosti	2	20	40	
pracovna věd. pracovníků	10	10	100	} - 20
pracovna odb. asistentů	5	20	100	
b) Oddělení sociální psychologie	1	20	20	
pracovny věd. pracovníků	10	10	100	} - 20
" odb. asistentů	5	20	100	
c) Oddělení psychologie učení	1	20	20	
pracovny věd. pracovníků	10	10	100	} - 20
" odb. asistentů	5	20	100	
d) Oddělení ^{výřší} vnitřní nervové činnosti	2	10	20	
pracovny věd. pracovníků	10 × 5	10	100	- 50
" odb. asistentů	5 × 2	20	100	- 60
celkem	60		800	
			- 170	
			630	
e) Psychofyziologická laborator	3 × 1	20	60	7.
laboratorní místnost	3 × 1	20	60	4.
registrace				
celkem	26		370	4.
			110	
			480	

IV. Laboratoře

	Počet míst.	m ² na místnost	m ² celkem
a) Laboratoř pro skupinovou dynamiku a osobnost			
laboratoř a boxy	1	30	30
laboratoře	4	20	80 - 40
registrace	2	25	50 - 25
pozorovatelná s jednostr. průhl. přepážkou (s nivesu výše)	1	30	30
pozorovací místnost pro děti	1	25	25
" " pro dospělé	1	25	25
registrace (zvuk, film, TV)	1	20	20
vyšetřovna lékařská	1	15	15
čekárna pro pokusné osoby	1	25	25
b) Laboratoř pro výzkum kognit. procesů a v.n.č.			
komora zvukotěsná, elektromagnet. odstíněná	1	20	20
komora zvukotěsná, elektromagnet. odstíněná	2	15	30 - 15
registrace	1	35	35
čekárna pro pokusné osoby	1	25	25
c) Laboratoř pro zvířata			
komora	1	20	20
registrace	1	20	20
d) Psychofyziologická laboratoř			
laboratorní místnost	3	20	60 - 40
registrace	3	20	60 - 40
celkem	26		570 - 160 410

18.7.67

V. Pomocný provoz

(ev. suterén)

	Počet míst.	m ² na místnost	m ² celkem
a) dílny			
mechanická	1		40
jemná elektrodílna	1		30
údržbářská	1		30
sklad materiálu pro dílny	2	18	30
vedoucí dílen	1	12	12
b) místnost pro uklízečky	1	10	10
sklad čistících potřeb	1	6	6
c) telefonní ústředna - informace	1	16	16
obsluha	1	9	9
d) garáž	2	20	40
e) koje pro exp. zvířata	3	20	60

VI. Vstupní hala

Bufet

rekreační místnost - klub

	1	40
celkem	15	329

Pozn.:

Předpokládaný příkon pro dílny (za předpokladu, že bude obsluhovat frézu, vrtačku, soustruh) je 5 kW. Dílna potřebuje přívod trojfázového proudu. Elektrickou instalaci nutno provést tak, aby nerušila měření elektronickými přístroji (stabilizátor).

18.X.67

poslední 8 II. 68

Prostory používané dosud Pedagogickým ústavem J.A. Kořenského

Nikulandská ul.	6 místnosti	152 m ²
Hlubočepy - knihovna a sklad	2 "	90 m ²
Purkyňova ul.	3 místnosti	69,5 m ²
" společné prostory:		
zasedací místnost	14,- m ²	
laboratoře	36,8 m ²	
	<u>70,8 m²</u>	<u>35,4 m²</u>
Kořenského ul.	1 místnost	cca 26 m ²
celkem	12 místnosti	<u>372,9 m²</u>

Prostory používané dosud Psychologickým ústavem

Purkyňova ul.	4 místnosti	56,8 m ²
" 1/2 společných prostor		35,4 m ²
Libeň - Čtyřdomí	⁹ 10 místnosti	^{130,-} 135,- m ²
celkem		<u>227,2 m²</u> 222,2

Po přestěhování Fyzikálního ústavu získá Pedagogický ústav v Křemencově ul. 100 m² a uvolní Hlubočepy.

Psychologický ústav získá v Gothardské ul. 350 m² a uvolní Čtyřdomí v Libni
- 100 m²
250 m²

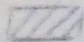
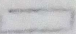
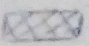
Stav pracovníků

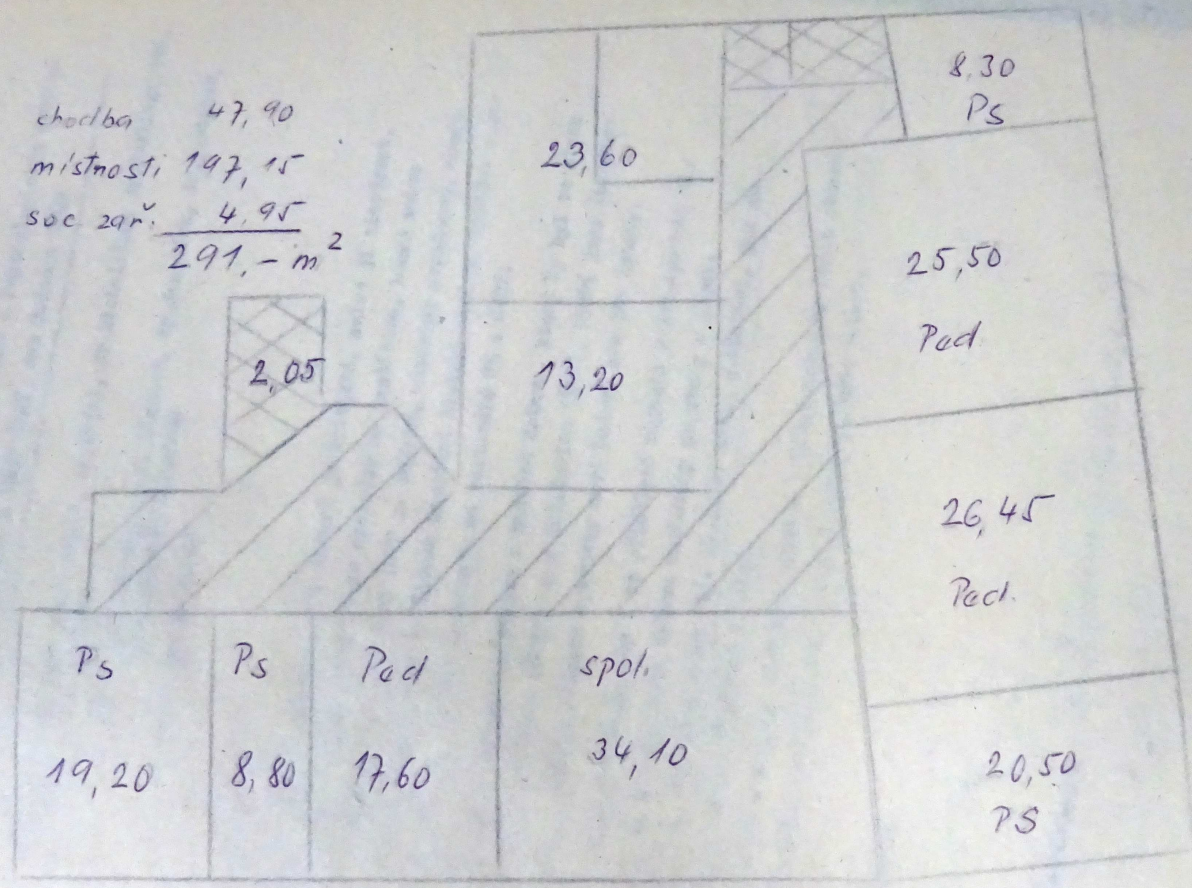
Pedagogický ústav J.A.Komenského

pracovníků celkem	41
aspiranti	3
	<hr/>
	44
přírůstek v r.1968: pracovníci	4
aspiranti	2
	<hr/>
celkem koncem roku 1968	50

Psychologický ústav

pracovníků celkem	19
stud.pobyty	4
aspirantů	5
	<hr/>
	28
přírůstek v r.1968: pracovníci	8
aspiranti	2
	<hr/>
	38

 chodba 47,90
 místnosti 147,15
 soc. zpr. 4,95
291, - m²



Ps	Ps	Pod	spot.	
19,20	8,80	17,60	34,10	20,50
				PS

Z á z n a m

o jednání mezi Pedagogickým ústavem JAK ČSAV a Psychologickým ústavem ČSAV, za účasti s.Navrátila z ÚHSP ČSAV, dne 8. února 1968

Přítomni: PÚ JAK: prof. Malíř, dr. Kujal, dr. Michalička, dr. Tollingerová,
doc. Kyráček.
PSÚ : prof. Tardy, prof. Linhart, dr. Janoušek, dr. Dostálek,
dr. Vančurová, O. Horská
ÚHSP: dr. Navrátil

Z á v ě r y :

- 1) Prostorová situace obou ústavů je kritická, nelze ji zlepšovat, proto je nutno obrátit se společně na instituce, které mohou rozhodovat o prostorách (NVP s. Budský, náměstek primátora), event. dát se vyslechnout na řádném zasedání školské komise. Požádat o pomoc ÚV KSČ. Získat informace na rektorátě UK a ČVUT.²
- 2) Do týdne jmenovat zástupce z každého ústavu, který by byl ve styku se s.inž.Koděrou (ÚHSP) a s inž.Vorlem (NVP), kteří jsou informováni o průběhu příprav výstavby nové budovy pro oba ústavy.
- 3) Oba ústavy žádají, aby i po přidělení objektu v Gotthardské ul. byly Psychologickému ústavu zachovány prostory v Libni. Do pátku příštího týdne (tj. 16.2.68) sdělí s.Koutová, jak oba ústavy obsadí čtyřdomí v Libni.

Společně s otázkou vyřešení prostor v Libni nutno ~~vy~~ řešit otázku důstojného umístění ředitelství Psychologického ústavu.

Zaznamenala:

Horné

- 2) ~~dr. Vančurová~~ + Dr. Bohdaneč (gotthardské)
- 3) sděleno 16.2.68 za PSÚ

Kopie: s Koutové
s Navrátil
prof. T

Národní výbor Praha
k rukám s. Otradovec
P r a h a

Praha 8.10.1969

Psychologický ústav ČSAV se na Vás obrací se žádostí o dočasnou přidělení místností v rozsahu asi 60 m².

Ústav byl založen v r. 1967, má 32 zaměstnanců a je umístěn společně s částí Pedagogického ústavu J.A.Komenského ČSAV (99,90 m²) a nouzově v podkrovních místnostech v Praze 8, Čtyřdomí 2 (126 m²).
~~vz této plochy nám přístroje obsazují místnosti o ploše 42 m²~~

Hlavní náplň práce Psychologického ústavu je experimentální. Ústav však nemá žádnou samostatnou laboratoř, kde by mohl přístroje řádně instalovat a používat, laboratoř, používaná společně s Pedagogickým ústavem J.A.Komenského je příliš malá, a ~~prostorově nepostačující~~ ^{nelze při ní instal.} ~~ani~~ ^{ústavu} ~~prostorově nepostačující~~ ^{delší přístroj}

Vzhledem k tomuto nedostatku místa nemá ředitel dosud svou samostatnou pracovnu.

Doufáme, že s přihlédnutím k dané situaci, která neobyčejně ztěžuje, ba někdy přímo až znemožňuje plynulé plnění úkolů, které jsou ústavu svěřeny, vyjdete naší žádosti vstříc.

Se soudružským pozdravem

z uvedené plochy nemůže ústav řádně používat
42 m², ^{kde} ~~se nachází~~ ^{je} ~~prostor~~ ^{uložený} přístroje, kteří
~~to~~ nemůže vzhledem k nepřehlednosti
kvalitní ^{prostor} (st. podlaží) (přístroj el. proudů, teplo,
funkční izolace) řádně instalovat.

8.10.1969

334/69

Vážený soudruh
Antonín O t r a d o v e c
náměstek primátora hl.m.Prahy

P r a h a 1

Vážený soudruhu,

Psychologický ústav ČSAV se na Vás obrací se žádostí o dočasné přidělení místností v rozsahu asi 60 m².

Ústav byl založen v r.1967, má 32 zaměstnanců a je umístěn společně s částí Pedagogického ústavu J.A.Komenského ČSAV v Purkyňově ul.č.2, Praha 1 (91,00 m²), a nouzově v podkrovních místnostech v Praze 8, Čtyřdomí č.2 (126 m²). Z uvedené plochy nemůže ústav řádně používat 42 m², kde jsou uloženy přístroje, které nemůžeme vzhledem k nevyhovujícím kvalitám prostor řádně instalovat (příkon elektrického proudu, teplo, zvuková izolace).

Hlavní náplň práce Psychologického ústavu ČSAV je experimentální. Ústav však nemá žádnou samostatnou laboratoř. Laboratoř, používaná společně s Pedagogickým ústavem J.A.Komenského je příliš malá, prostorově nepostačující a nelze při ní instalovat další přístroje.

Vzhledem k tomuto nedostatku místa nemá ani ředitel ústavu dosud svou samostatnou pracovnu.

Doufáme, že s přihlédnutím k dané situaci, která neobyčejně ztěžuje, ba někdy přímo až znemožňuje plynulé plnění úkolů, které jsou ústavu svěřeny, vyjdete naší žádosti vstříc.

Se soudružským pozdravem

Tardý
prof.dr. Vl. T a r d ý
ředitel ústavu